


Zprávy ze zasedání zastupitelstva obce konaného dne 5. 10. 2016

1. ZO schválilo ověřovateli zápisu paní M. Burešovou a pana R. Růžičku.
2. ZO schválilo program zasedání.
3. ZO schválilo úpravu rozpočtu č. 6.
4. ZO schválilo Smlouvu o zřízení věcného břemene služebnosti č. IV-12-6018639/VB/2, Krupá, p.č. 591/2 knn (novostavba Svobody L.).
5. ZO schválilo Smlouvu o uzavření budoucí smlouvy o zřízení věcného břemene- služebnosti a smlouvu o právu provést stavbu č.IV-12-6020358/3 (vysílací stanice VODAFONE na vodojemu).
6. ZO schválilo, že opravu přepadu rybníka bude provádět firma Krup-Plus s.r.o.
7. ZO schválilo, že část zednických prací na rekonstrukci obecního úřadu provede firma Krup-Plus s.r.o.
8. Starosta obce informoval zastupitele i přítomné občany o možnosti vydání obecní vyhlášky o nočním klidu. Zastupitelé se dohodli, že vyhlášku o nočním klidu prozatím nebudou schvalovat.

PŘÍŠTÍ TERMÍN ZASEDÁNÍ ZASTUPITELSTVA OBCE BUDE DNE 26. 10. 2016

VÝSLEDKY VOLEB DO ZASTUPITELSTVA STŘEDOČESKÉHO KRAJE V OBCI KRUPÁ

	počet hlasů	%
ANO 2011	32	28,3
ČSSD	19	16,8
KSČM	17	15
TOP 09	12	10,6
Starostové a nezávislí	11	9,7
Koalice Svoboda a přímá demokracie TO SPD a SPO	8	7
Svobodní a soukromníci	7	6,2
Spolu pro kraj KDU-ČSL, SZ, SNK-ED	3	2,6
Ne- ilegální imigraci	2	1,9
ODS	1	0,9
Česká pirátská strana	1	0,9

SVOZ NEBEZPEČNÉHO A OBJEMNÉHO ODPADU

Svoz **nebezpečného a objemného** odpadu proběhne

tuto sobotu 22. 10. 2016

14:35-14:50 hod v obci Syneč

15:00-15:15 hod v Krupé u autobusové zastávky

Odpad musí být osobně předán posádce vozu!!!



KOMBINOVANÝ SVOZ ODPADŮ

Kombinovaný svoz odpadů SKO A BIO bude v listopadu probíhat ještě ve čtrnáctidenním cyklu. Poslední svoz BIO proběhne 21. listopadu. Následující týden začne opět fungovat týdenní svoz komunálního odpadu. BIO odpad nebude v zimních měsících svážen. Budou také staženy kontejnery 1100l.

Velké kontejnery na BIO odpad ze zahrádek budou přistaveny od pátku 4. 11. - neděle 6. 11. 2016 před OÚ na dolní Krupou a do Synče.

7. 11. 2016	BIO
14. 11. 2016	SKO
21. 11. 2016	BIO
28. 11. 2016	SKO
5. 12. 2016	SKO

ODEČTY ELEKTROMĚRŮ



Společnost ČEZ Distribuce, a.s. oznamuje, že odečty elektroměrů budou v obci Krupá probíhat od 7. 11. - 8. 11. 2016 (pondělí+ úterý). Pokud nemáte volně přístupný elektroměr, můžete stav elektroměru zanechat na obecním úřadě, případně umístit na viditelném místě, např. za oknem.

DECENTRÁLNÍ MOŽNOSTI ŘEŠENÍ ODPADNÍCH VOD V OBCI KRUPÁ- SCHŮZKA

Avizovaná schůzka k tématu domácích čistíren odpadních vod a dotačních možnostech pro naši obec proběhne ve středu 9. 11. 2016 od 17:00 hodin v sále místního pohostinství. Schůzky se zúčastní zástupce projekční společnosti, který bude odpovídat na dotazy. Aby byly jeho odpovědi zodpovězeny k Vaší spokojenosti, **žádáme Vás tímto, abyste své dotazy posílali ještě před touto schůzkou na emailovou adresu ou@krupa-obec.cz nebo vhodili do schránky na obecním úřadě.**

POSVÍCENSKÁ ZÁBAVA

se bude konat v sále místního pohostinství **v sobotu 5. 11. 2016 od 20:00 hodin.**
K tanci a poslechu nám bude hrát skupina 4G Hudba Kutná Hora.

VÝROČÍ ŘÍJEN

Lívančová Jarmila 65 let
Klinderová Miloslava 89 let
Šmíd Petr 50 let
Bureš Jiří 50 let
Máchová Drahomíra 86 let
Oslavencům přejeme vše nejlepší!



VZPOMÍNÁME

Dne 7. října uplynul druhý rok od úmrtí pana Miloše Pivoňky, rodáka z Krupé č.p. 72.
Ti, co jste ho znali, věnujte mu s námi tichou vzpomínku.
Rodina

INZERCE :

Daruji černého čtyřměsíčního kocourka tel.: 724 743 518.

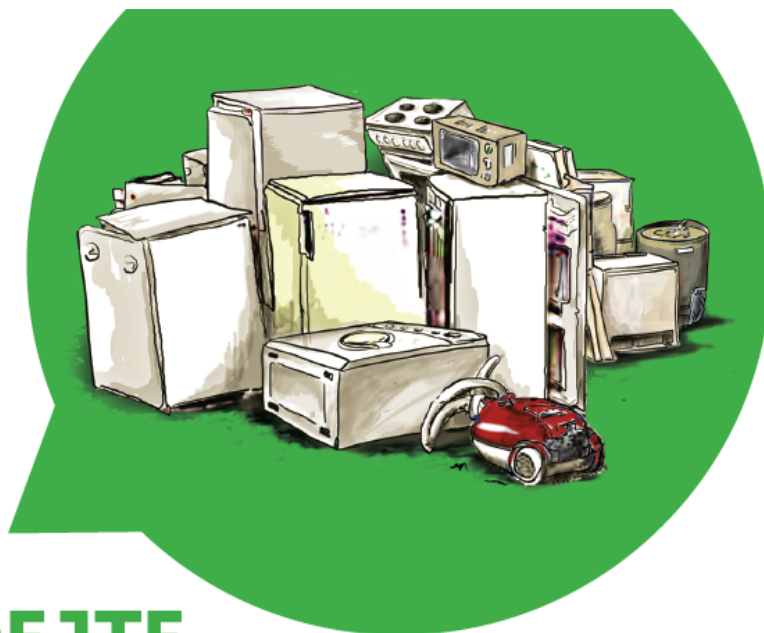


PROGRAM KD SVĚT V ČESKÉM BRODĚ

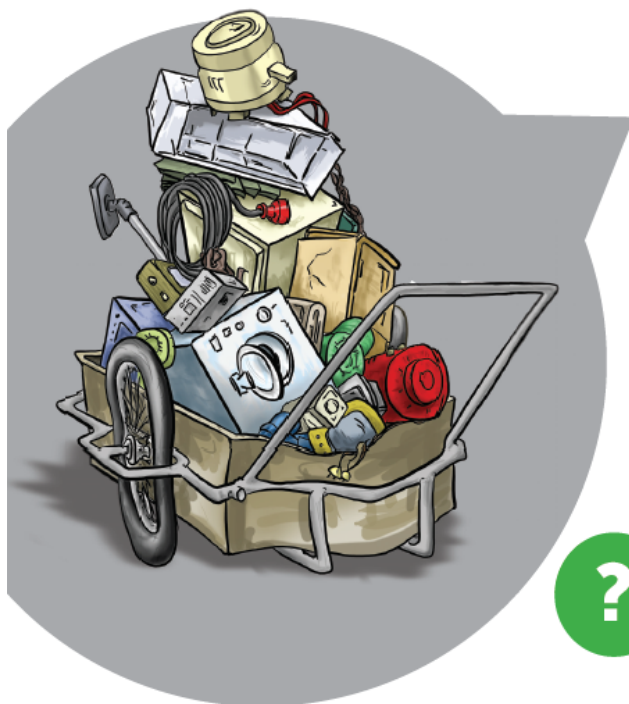
Út 1.11. 19:00	Křeslo pro hosta: Alexej Pyško a Heidi Janků
So 12.11. 19:00	Polednice
Ne 13.11. 15:00	Zootropolis: Město zvířat
Út 15.11. 19:00	Jedna a jedna jsou tři
Čt 24.11. 19:00	Eliška Sýkorová + Chouette
So 26.11. 15:00	Neohrožený Mikeš



www.elektrowin.cz



ODKLÁDEJTE vysloužilé elektrospotřebiče na místa zpětného odběru!



- ZDARMA je můžete kdykoli odevzdat u **prodejce**
 - aniž byste si museli pořídit nový
 - nebo při koupi nového spotřebiče
- Odevzdejte je na **sběrný dvůr**
- Využijte **mobilních sběrných míst**
 - informujte se na obecních úřadech
- Další možnosti pro odevzdání naleznete na **www.elektrowin.cz**

?

Víte, že díky recyklaci elektroodpadu se do přírody nedostává velké množství nebezpečných látek, zejména freonů?

Víte, že spotřebiče nejčastěji obsahují kovy, plasty a jiné materiály (sklo či beton), které se díky recyklaci dají znovu využít?